

CT LT 测中低温微型探头红外测温仪

- 微型红外传感头，具有22:1光学分辨率，特别适合需要节省空间的工业环境安装
- 不锈钢传感头以及聚四氟乙烯电缆可以用于高达180°C的环境温度
- 分离式电子变送盒，通过按键和带有背光LCD显示的智能操作面板，可以方便的设置和调节参数
- 完善的模拟输出，多种数据接口模块可选
- 可选USB接口，RS485，RS232接口，可将32个传感头组网
- 组件式聚焦透镜，灵活配置



主要应用领域

烟草、加热炉、食品、橡胶、造纸、塑料、
包装、涂装、电气、纺织、复合材料、设备配套

基本配置

微型红外测温传感头，带显示窗口的电气盒，
1米耐高温连接电缆(3米、8米或15米电缆可选)，操作手册

基本参数

环境等级	IP65 (NEMA-4)
环境温度	
探头	-20~180°C
电子盒	0~85°C
存储温度	
探头	-40~180°C
电子盒	-40~85°C
相对湿度	10~95%，不结露
震动	IEC68-2-6:3G, 11~200Hz, 任意方向
冲击	IEC68-2-27-50G, 11ms 任意方向

电参数

模拟输出	
通道1:	0/4~20mA, 0~5/10V, K或J型热电偶
通道2:	探头环境温度(-20~180°C为0~5V或0~10V)、报警输出
报警输出	常开, 24V/50mA
继电器 (选件)	2×60V DC/42V AC _{eff} ; 0.4A光隔离
数字输出 (选件)	USB, RS232, RS485, CAN-Bus, Profibus DP, Ethernet
输出阻抗:	
mA	max. 500Ω (8~36VDC)
mV	min. 100kΩ (纯阻抗负载)
热电偶	20Ω
信号输入	可编程信号输入调节发射率和环境温度, 触发保持功能
电缆长度	1m (标准), 3m, 8m, 15m
最大电流	100mA
电源	8~36VDC

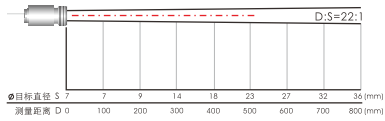
测量参数

温度量程	(可通过设置键或软件来调节)
	-50~975°C (LT22, 22:1)
	-50~600°C (LT15, 15:1)
	-50~600°C (LT02, 2:1)
光谱响应	8~14μm
光学分辨率	22:1、15:1、2:1
CF透镜(选件)	0.6mm@10mm(LT22)
	0.8mm@10mm(LT15)
	2.5mm@23mm(LT02)
系统精度 ^{1,2)}	1% 或 ±1°C(环温23±5°C)
重复精度 ^{1,2)}	±0.5% 或 ±0.5°C(环温23±5°C)
温度系数 ²⁾	0.05K(LT22/LT15), 0.1K(LT02)
温度分辨率	0.1°C
响应时间	150ms(95%)
发射率	0.100~1.100
透过率	0.100~1.100
信号处理	峰值保持,谷值保持,平均值,高级保持
标定证书	选件

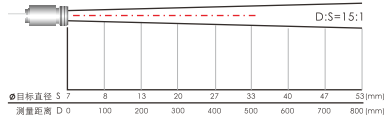
¹⁾取大值

²⁾目标温度 > 0°C

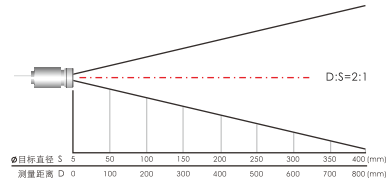
光路图



22:1 探头

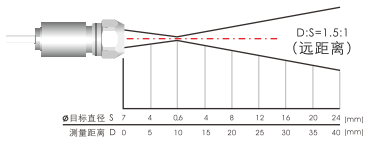


15:1 探头

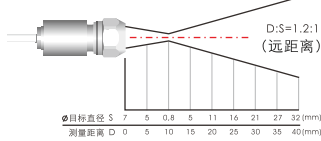


2:1 探头

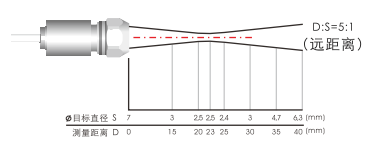
近焦距 (配CF透镜)



22:1 探头适用

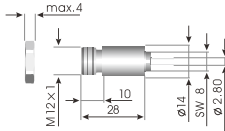


15:1 探头适用

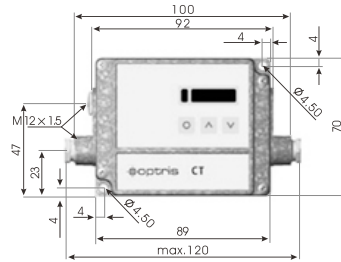


2:1 探头适用

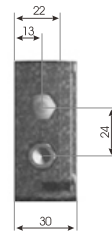
尺寸



探头



电子盒



附件



CF透镜



固定安装支架

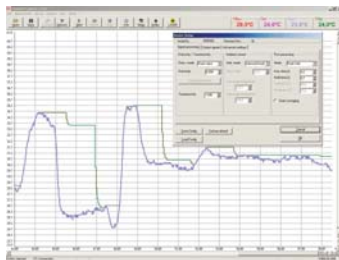


可调安装支架



空气吹扫器

软件



- 软件可方便地设置探头参数和远程控制，支持多任务
- 图表显示温度变化趋势，最快1ms相应时间的自动数据存储便于后续分析和归档
- 信号处理功能的调整，输出方式的选择.输入信号的设置等
- 发射率自动补偿调整
- 软件功能强大，用户可以根据应用来定制参数